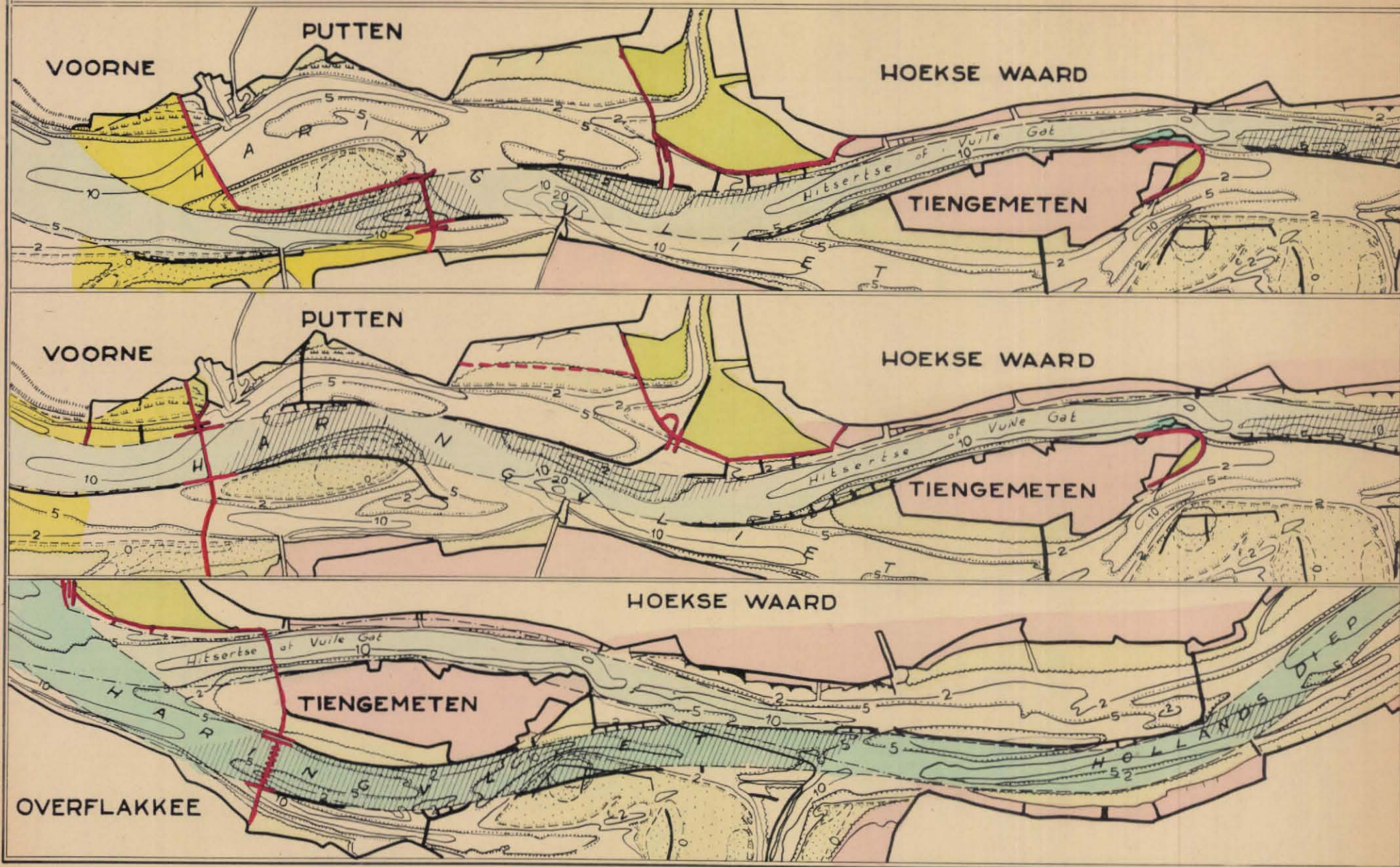


STUWPLANNEN TIENGEMETEN EN HELLEVOETSLUIS



RAPPORT: Alg. 280.

R 534.

Ir K.F. Valken.

Stuwplannen Tiengemeten en Hellevoetsluis.
Normalisatie Hollands Diep en Haringvliet.

1952. 14 blz. 3 bijl. 0,7 cm.

In deze nota worden achtereenvolgens behandeld de stuw bij Tiengemeten, bij Hellevoetsluis (Haringvliet) en bij Hellevoetsluis (Aardappelengat). Bij alle plannen wordt de normaalbreedte gesteld op 800 à 1000 m en de bijbehorende bodemdiepte op 10 à 9 m - NAP.

I. Stuw Tiengemeten.

- A. Voor de tracering voor het Hollands Diep bestaan 2 mogelijkheden:
- a. vanaf Moerdijk in benedenstroomse richting langs de Noordoever en vervolgens, na de drempel bij Klundert tussen vloed- en ebschaar doorbroken te hebben, langs de Zuidoever tot Willemstad.
 - b. over het gehele traject langs de Noordoever (baggerterrein).
- B. Voor het Haringvliet-Vuile Gat bestaan ook 2 mogelijkheden:
- a. stuw in Haringvliet; Vuile Gat afgedamd.
 - b. stuw in Vuile Gat; Haringvliet afgedamd.

Bij B.a. kan de bouw in een normale bouwput plaats vinden, bij B.b moeten de pijlers als putten worden gefundeerd. Bovenstrooms is traject B.b beter dan traject B.a; Beiderstrooms is dit juist andersom.

II. Stuw Hellevoetsluis (Haringvliet).

Deze stuw biedt in vergelijking met de vorige vele voordelen. Dijkverhoging langs Haringvliet kan achterwege blijven, meer gelegenheid tot landaanwinning, zoutinfiltraties worden voorkomen. (Voornøekanaal achter de stuw), voordelen voor wegverkeer, scheepvaart en visserij.

Als nadelen van dit plan kunnen genoemd worden

- a. sterkere stuw en moeilijker bouw is noodzakelijk.
- b. groter stuwbekken eist grotere capaciteit.
- c. groter stuwbekken veroorzaakt grotere stromen op Kil en Noord.
- d. bezwaren voor ijsafvoer.
- e. weliswaar lagere hoogwaterstanden, maar hogere laagwaterstanden (afwateringsbezwaar).
- f. verzanding van enkele havens.

III. Stuw bij Hellevoetsluis. (Aardappelengat).

Daar bij plan II een groot bezwaar bij de bouw optrad, heeft men plan III gemaakt. Bij plan II zou men namelijk 2 bouwputten moeten gebruiken, daar anders de getijbeweging te zeer gestoord zou worden; bij dit laatste plan is dit niet het geval.

Tevens is de stuw beter beschermd tegen golfslag. Een nadeel is de 3,5 km langere afsluitdijk. Verder biedt dit plan dezelfde voor- en nadelen als plan II. Plan III biedt de voorkeur.