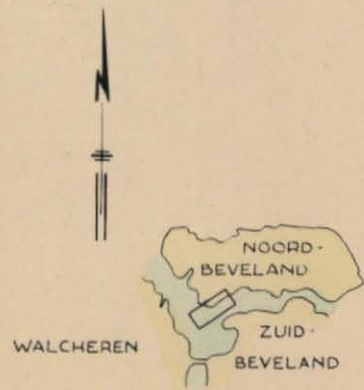
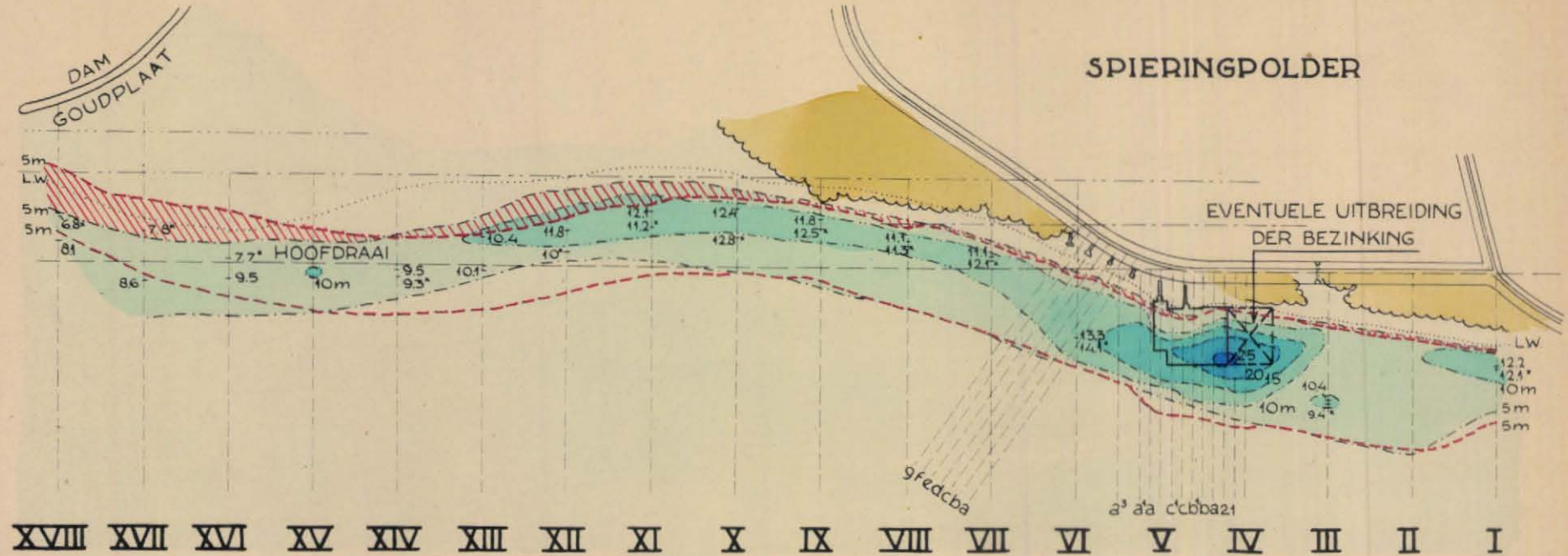


TOESTAND VOOROEVER VAN DE SPIERINGPOLDER



TOELICHTING

- DIEPTELUN 1935: 5m-LW.
- " 1948: 10m-LW.
- ▨ VERPLAATSING DIEPTELUN OVER 1935-1948
- 11.2° DIEPSTE PUNT IN m-LW (1935)
- 11.2 " " " (1948)

S.H. Ringma.De toestand van de vooroever van de
Spieringpolder.

1949. 3 blz. 1 bijlage.

Deze nota geeft de toestand weer van de vooroever van de Spieringpolder, hierin wordt o.a. gezegd:

Dat ter plaatse van het oeverwerk zich het diepste punt van de Zandkreek bevindt. De bodem ligt hier thans op 26.6 m beneden LW. De algemene max. bodemdiepte in de aangrenzende stroomgeul is 10 à 12 m - LW. Deze put bezit een tamelijk stabiel karakter en wordt gevormd door de stroomgeul die ter plaatse van de Goudplaat sinds de afsluiting van het Noordsloe noordwaarts sterk uitbocht, zich met een gem.snelheid van 7 m/jaar zuidwaarts verplaatst en dan in een tegengestelde bocht meer oostwaarts door het oeverwerk naar het zuiden wordt gedrongen. In dit proces speelt ook de vloedstroom een overwegende rol; hetgeen volgt o.a. uit de ligging van het diepste punt aan de oostzijde van het oeverwerk.

Het oeverwerk heeft het westwaarts gelegen oevertraject in voldoende mate vastgehouden, hetgeen blijkt uit vergelijking van de vijfmeterlijnen. Direct oostwaarts van het werk zijn de dieptelijnen echter dichter dan ooit bij de oever gekomen, terwijl de max. diepte thans 24,7 m - LW bedraagt.

Resumerend kan men dus zeggen dat het oeverwerk primair in een intermitterend stabiele toestand verkeert en dat de huidige positie zelf geen gevaar oplevert, te meer daar de oeverbekleding tot de max. diepte reikt.