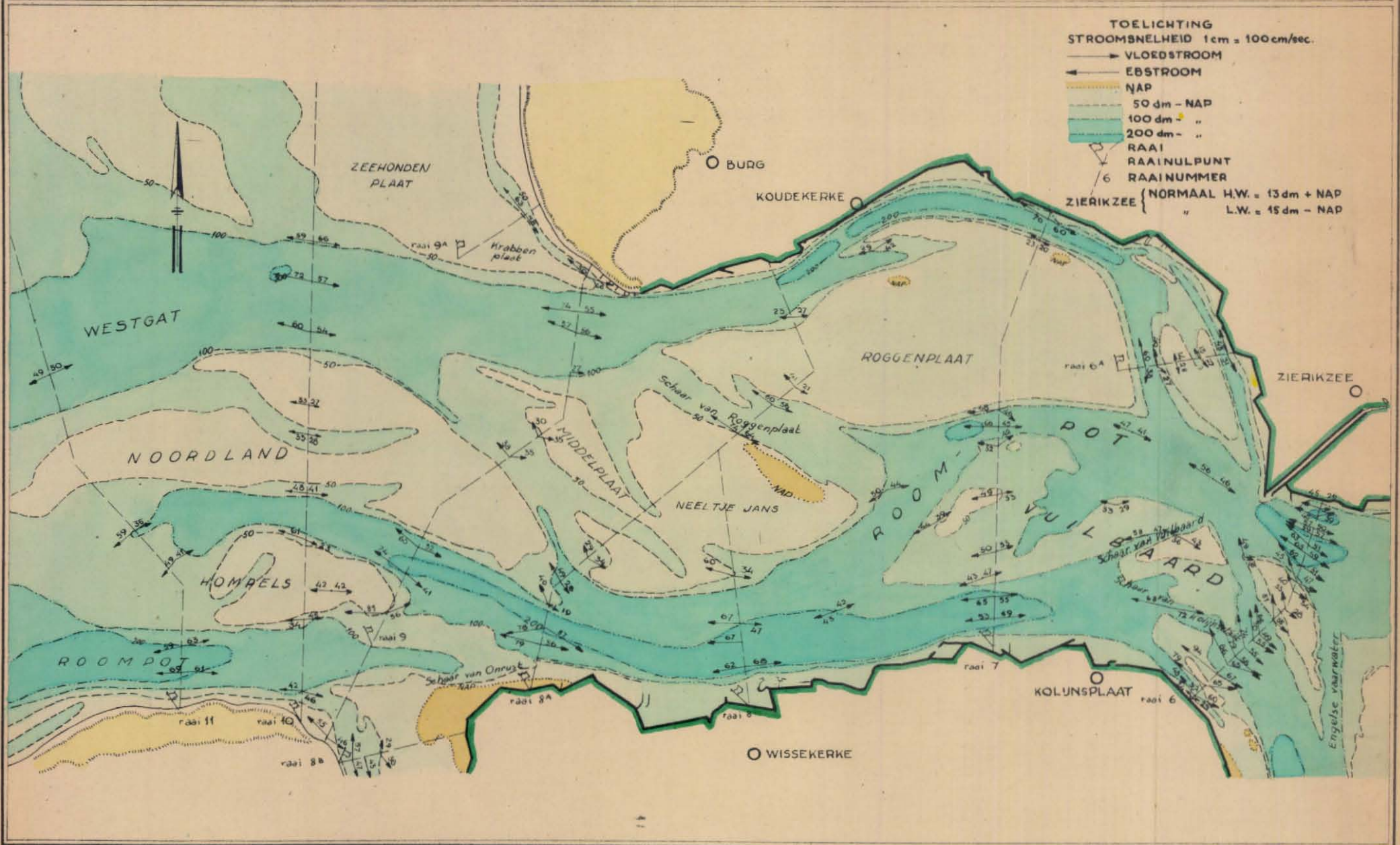


SCHAAL 1:100000

RAPPORT N^o 209

NORMALE STROOMSNELHEDEN GEMIDDELD OVER $\frac{\text{VLOED}}{\text{EB}}$ DUUR

GEMIDDELD OVER DE VERTICAAL



RAPPORT: Alg. 209.

R 349. D 780.

J.M. Saarloos.Verslag over de waarnemingen in de Oosterschelde bewesten Zierikzee met de Rijksopnemingsvaartuigen. Nr.1 en N.U.M.2.1948. 14 blz. 50 bijl. 2 tabellen.
3,8 cm.

De metingen, die tot samenstelling van dit rapport leidden werden genomen ten Westen van Zierikzee op de Oosterschelde. De volgende metingen werden verricht: stroommetingen met de Ott-stroommeter (stroomrichting) en de "Jacobsen" (stroomrichting); zandmetingen met de "Canter Cremer" (transport) en de gehaltemeter (zandgehalte).

Eerst wordt het horizontaal getij behandeld en hierna het zandtransport. Het blijkt, dat de ebstroomsnelheid in 't algemeen groter is dan de gemiddelde vloedstroom; de laatste daarentegen heeft een langere duur. In raai 7 bv. duurt de vloed 7 uren en meer. Het is niet te verwachten, dat het geulenstelsel in de toekomst zal veranderen, op z'n hoogst enkele plaatselijke veranderingen zoals het veranderen van een drempel tussen een obschaar en een vloedschaar. Het Schaar van Roggenplaat zal zich door bochtwerking waarschijnlijk westwaarts verplaatsen.

Het grootste zandtransport bij vloedstroom heeft plaats in de Roompot en in het Schaar van Colijnsplaat. In de andere geulen is geen transport of het is zeer gering. Bij de ebstroom daarentegen is er wel zandtransport, vooral ten zuiden van de Roggenplaat en in het midden van de Roompot is dit aanzienlijk. Uitgezonderd dus op sommige plaatsen in de Roompot is er in het gehele gebied een ebzandtransport overwicht. Het transport zal dus hoofdzakelijk zeewaarts gericht zijn, hetgeen overeenkomt met vroegere berekeningen.