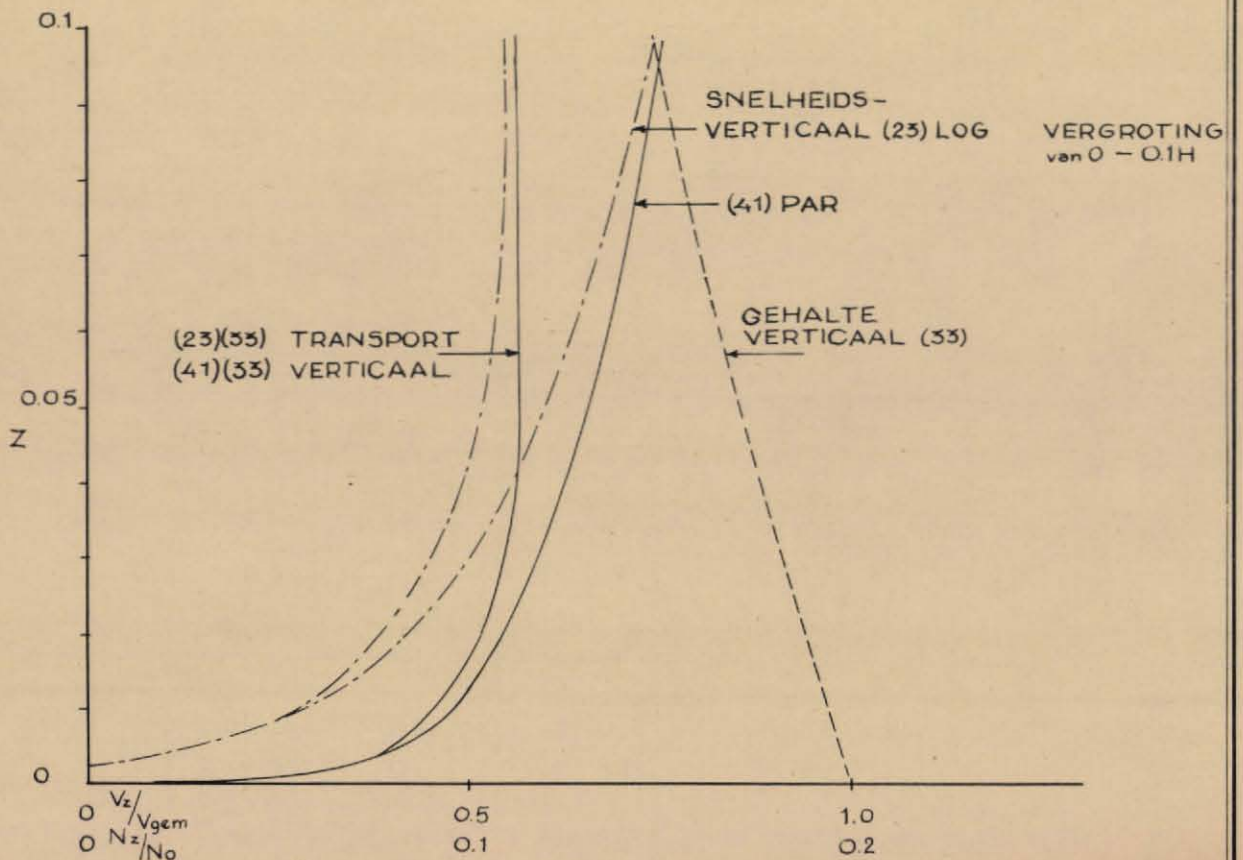
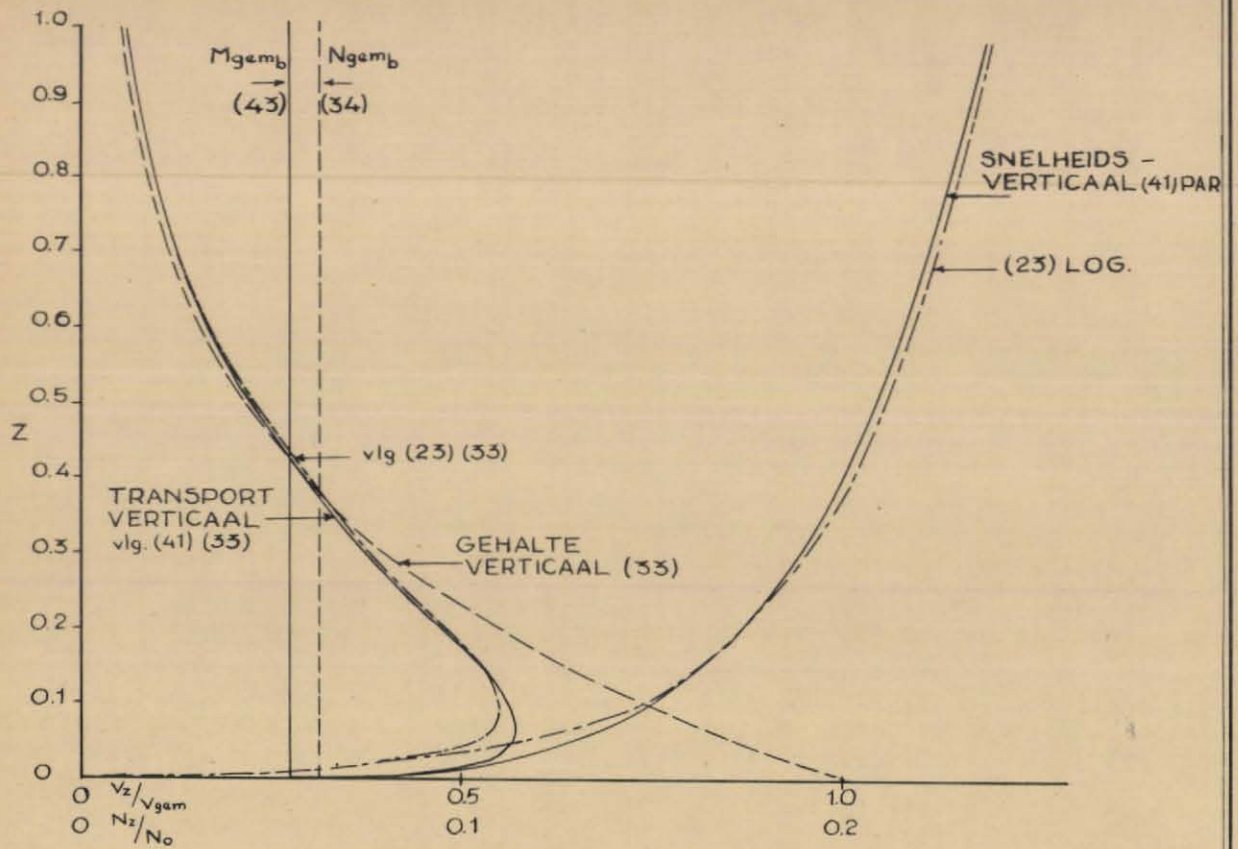


# RELATIEVE SNELHEIDS- ZANDGEHALTE- EN TRANSPORTVERTICALEN ( BENADERING )



RAPPORT: Alg. 206.

R 311.      C 936.

R.H.J. Morra.

De zandgehalte verticaal bij stationnaire  
stroming onder evenwichtsvoorwaarden.

1948. 46 blz. 0,7 cm.

Wat de zandgehalte verticaal aangaat, werd hierbij met behulp van de turbulentie theorie en de parabolische stroomverticaal tot een form. gekomen welke de waarnemingen omtrent het zandtransport zeer goed benadert (form. 28).

De gebruikelijke Amerikaanse formule voor zandtransport steunt op een logaritmische snelheidsverticaal, welke bij de bodem vrij sterk afwijkt (form. 27).

Gemeend wordt dat met de parabolische snelheidsverdeling in een verticaal practisch de betere resultaten worden bereikt. Dit volgt uit de figuren 12 t/m 16.

Bij de aanwezigheid van slib in het water en bij lage temperaturen is een grotere zandbeweging te verwachten.