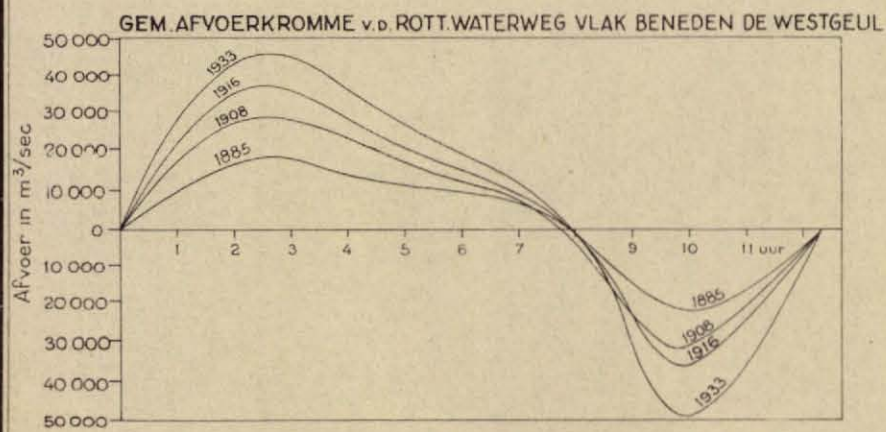
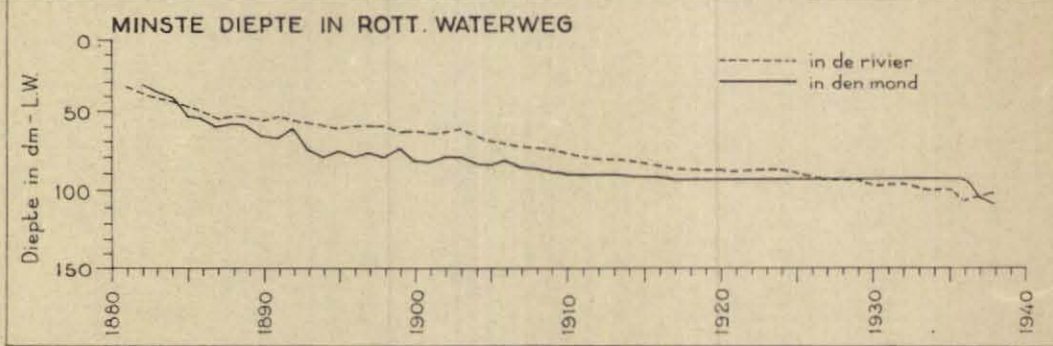
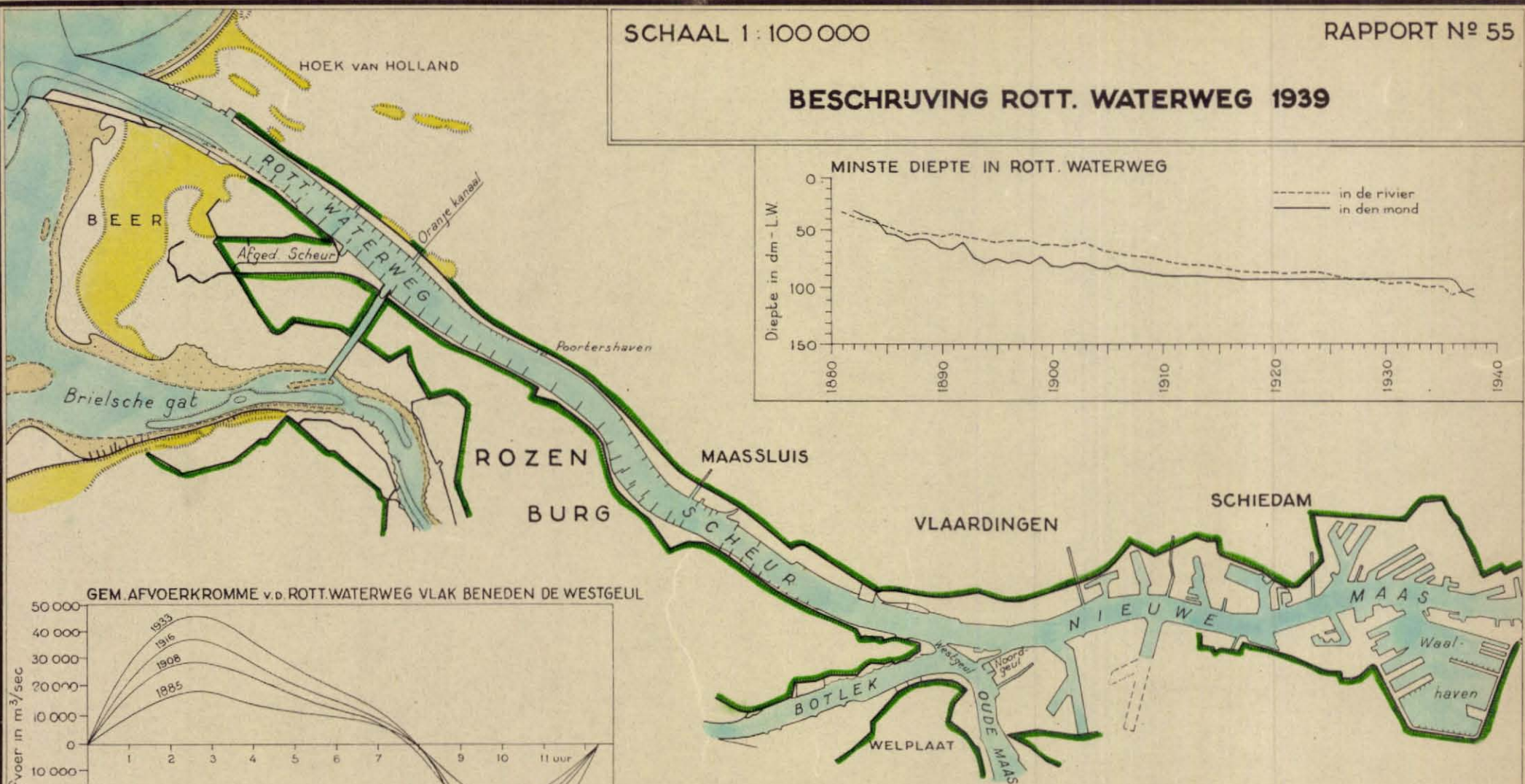


BESCHRIJVING ROTT. WATERWEG 1939





De Waterweg dient men te splitsen in een "havengedeelte" en in een "toegangsgedul". Het gedeelte boven de Westgeul is reeds verstart, doordat allerlei industrieën, werven en havens de oevers volledig hebben vastgelegd. Het deel beneden de Westgeul moet ruimte worden gelaten om zich als toegangsgedul te ontwikkelen. Men kan hier beter geen open havens maken en geen industrieën vestigen. Loodswezen maakt daartegen ook bezwaar. Het best is dit riviergedeelte te beschouwen als de toegangsgedul, waar de schepen snel en veilig moeten kunnen varen om het havengebied boven de Westgeul te bereiken.